

**ES UNA INFORMACION DE LA
FEDERACIÓN DE BOLOS DE LA COMUNIDAD VALENCIANA**



Edita: GENERALITAT VALENCIANA
Conselleria de Cultura, Educació i Ciència.

Reglamento aprobado por la Federación Territorial
Valenciana de Bolos. año 1992.

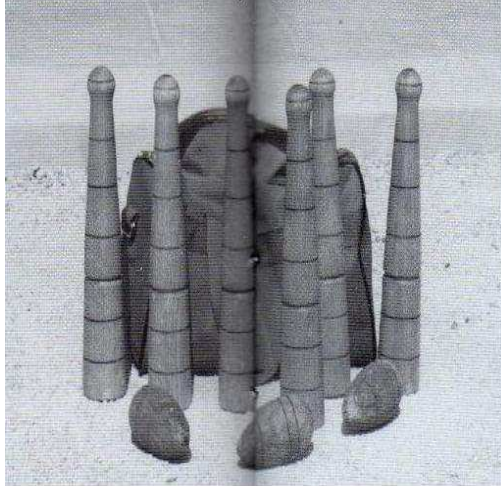
 GENERALITAT VALENCIANA
CONSELLERIA DE CULTURA, EDUCACIÓ I CIÈNCIA



La zona adequada per al joc ha de ser plana, preferiblement de terra, i amb una distància lliure de 12 m de llarga i de 3 m d'ampla.

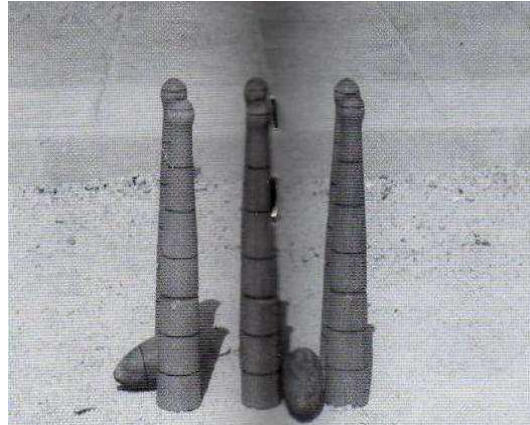


**EL NOU BIRLER CONSTA DE 6 BIRLES DE
35 CM DE LLARG I 6,5 CM. DE BASE.**





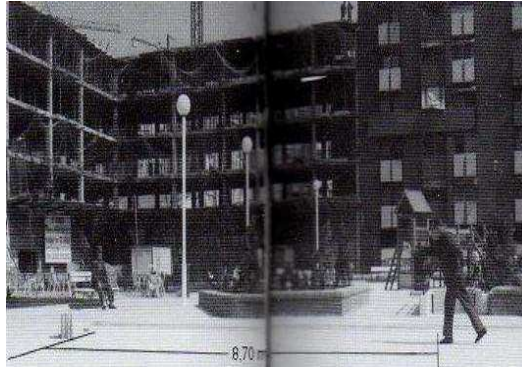
Quan les birles tombades caiguen davant de les que queden dretes, es deixaran tal com queden, ja que totes les birles juguen.



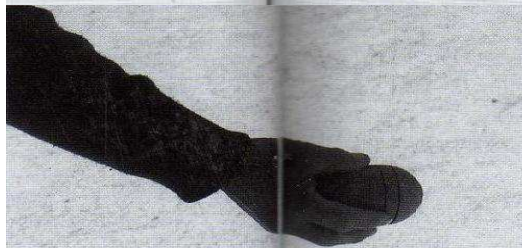
Les birles hauran de plantar-se en dues files, tres davant i tres darrere, i entre cada birla haurà d'haver una separació de 6,5 cm.



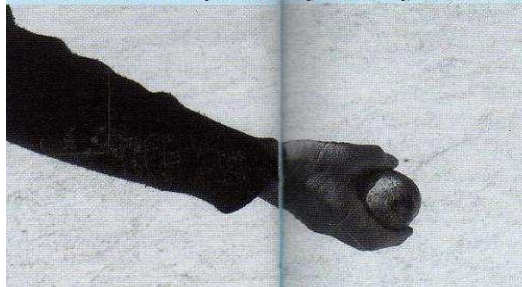
El jugador haurà de mantenir el peu de davant al costat de la ratlla, sense menejarlo.



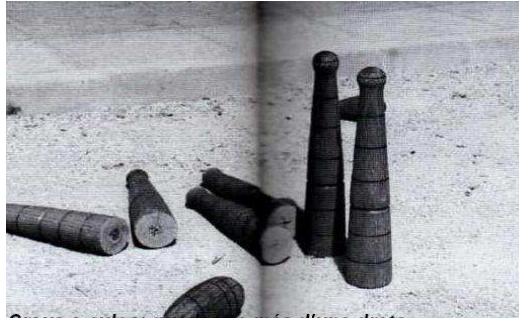
El lloc de llançament estarà marcat a 12 passos, equivalent a 8,70 m.



EL LLANÇAMENT DEL MOTXO, PALET, MIRLO.
El motxo s'ha d'agarrar amb tota la mà i a la llarga, tenint la part més ampla i pesada per davant. També i en cas d'acord, es podrà llançar a l'ample.



Fer bona o cares és deixar una birla dreta i totes les altres a terra. Quant es fa bona o cares s'anota un punt el jugador.



Creus o culos: quedar-se més d'una dreta.
Parelles o emparellat: quan queden dretes les dues birlas de qualsevol banda.



Corralot o dues bandes: quan queden dretes les quatre de les bandes.